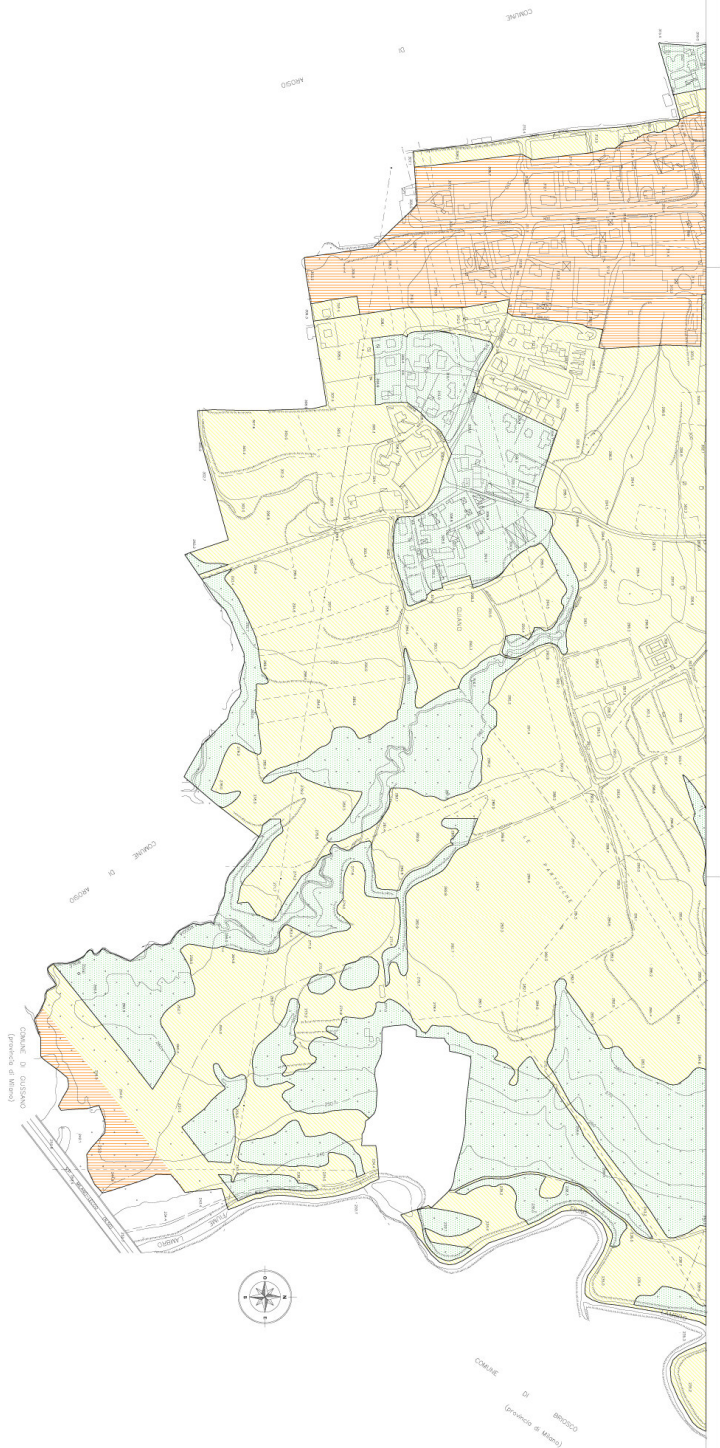


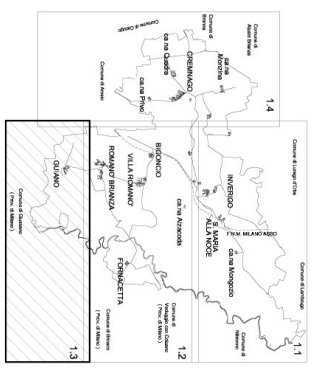
LEGENDA		Valori limite delle sorgenti sonore (DPCM 14/11/97)									
		Leq dB(A)									
Casi di destinazione d'uso del territorio protetti	compilure	emissione diurno notturno	immissione notturno	quantità notturno diurno	attenzione diurno notturno						
I aree particolarmente protette	[Pattern]	45	35	50	40	47	37	50	40	60	45
II aree prevalentemente residenziali	[Pattern]	50	40	55	45	52	42	55	45	65	50
III aree di tipo misto	[Pattern]	55	45	60	50	57	47	60	50	70	55
IV aree di interesse attività umana	[Pattern]	60	50	65	55	62	52	65	55	75	60
V prevalentemente industriali	[Pattern]	65	55	70	60	67	57	70	60	80	65
VI aree esclusivamente industriali	[Pattern]	65	55	70	60	70	60	70	60	80	75

I limiti delle attività temporanee all'interno di queste aree sono stabiliti dal regolamento finalizzato al controllo dell'inquinamento acustico

vedi tavola 2.1 tavola 2.2 tavola 2.3



PROVINCIA DI COMO  
**COMUNE DI INVERIGO**  
**ZONIZZAZIONE ACUSTICA**  
**MODIFICA CON ACCOGLIMENTO OSSERVAZIONI**



QUADRO D'INSIEME

TAVOLA n° **1.3**  
**Azzonamento**  
 con riferimento aerofotogrammetrico  
 scala 1:4000

Adottato con delibera di C.C. n° ..... del .....  
 Approvato con delibera di G.R. n° ..... del .....

Il Sindaco Sig. A. Barasaghi  
 Il Segretario Dott. U. Sottano  
 Il Tecnico Dott. Ing. G. Cattaneo

Dott. Ing. G. CATTANEO - Via Messo 7/B - 24030 Villa D'Adda (BG) - Tel.035792372 - Fax 035797125  
 Consulenza specialistica: **dB PROJECT** **INGENIERIA** **PROGETTAZIONE E STUDIO** Dott. Ing. P. GIANOLA